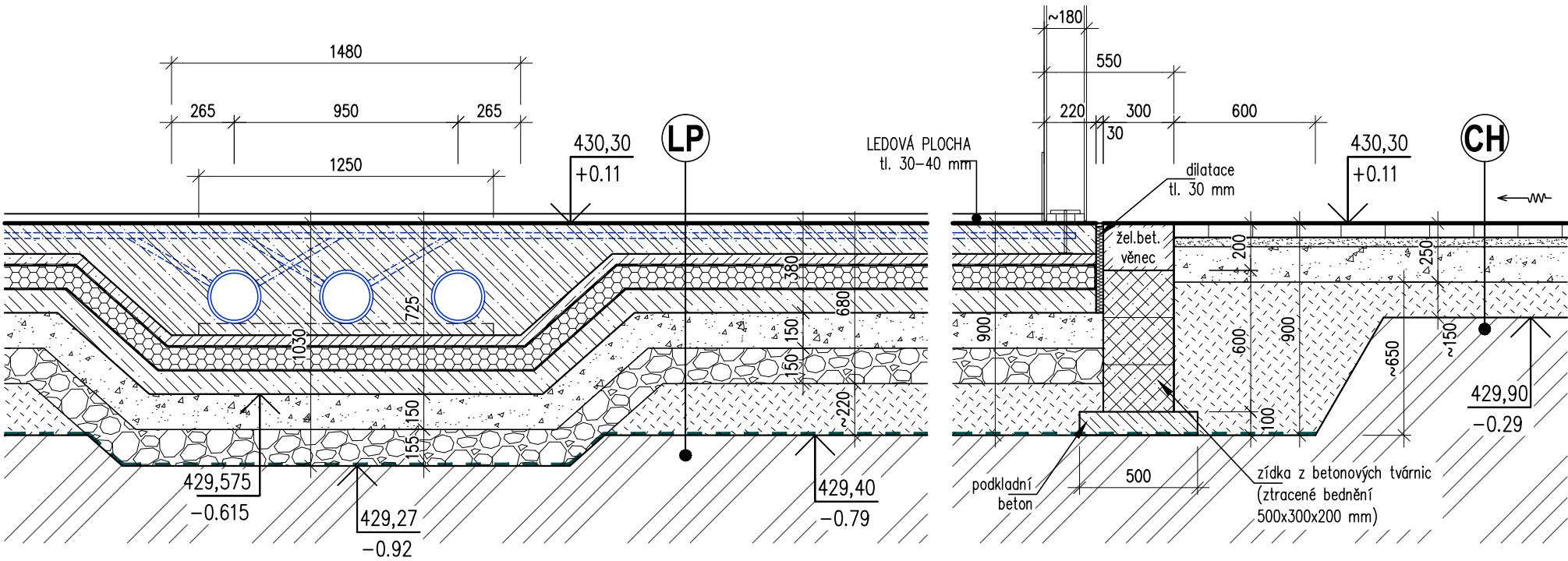
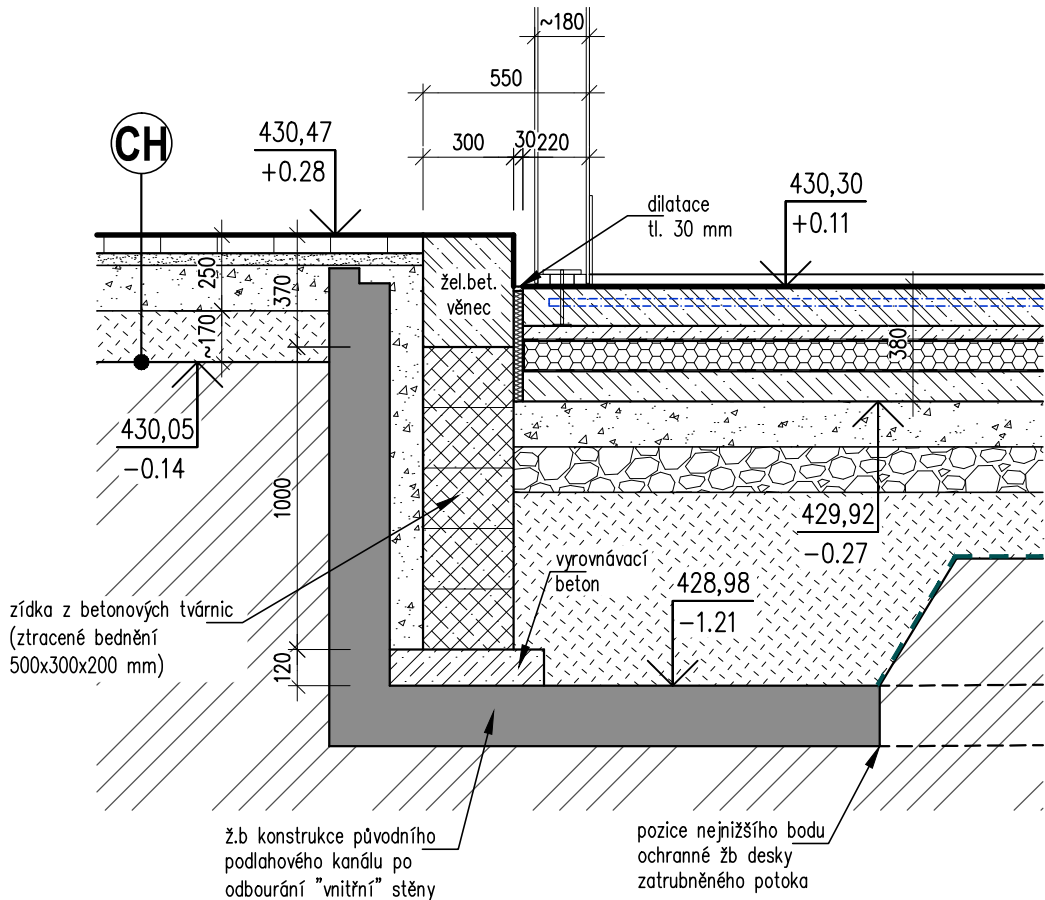


"A1" - PODÉLNÝ ŘEZ LEDOVOU PLOCHOU A OCHOZY



POZNÁMKY :

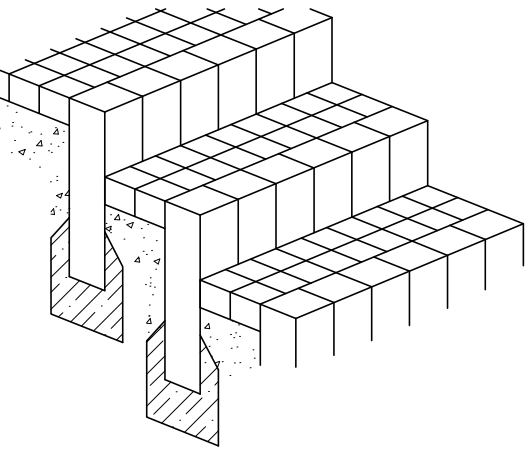
- * BETONOVÁ ZÁMKOVÁ DLAŽBA tl. 60 mm a 80 mm
- * VÝŠKOVÉ PŘECHODY BUDOU Z PALISÁDOVÝCH PRVKŮ (rozměr např. 120x180 mm, pro výškové přechody do 250 mm)
- * OBRUBNÍKY V PLOŠE OCHOZU VEDLE VJEZDU ROLBY NA LED (typ 500/200/50 mm a 500/300/50 mm, osazený do betonového lože)
- * NÁSYPY SPODNÍCH VYROVNÁVACÍCH VRSTEV, POD ŠTĚRKOVÝMI NÁSYPY KOMUNIKACÍ, BUDOU Z DOBRĚ HUTNITELNÝCH MATERIÁLŮ (nutné dovážet)
- * ŠTĚRKOVÉ NÁSYPY SKLADEB KOMUNIKACÍ JSOU Z RŮZNÝCH FRAKCI dle specifikace pro jednotlivé typy komunikací (nutné dovážet)
- * OBSYPY TRUBNÍCH ROZVODŮ PÍSKEM, OSTATNÍ ZÁSYPY VÝKOPŮ PRO ROZVODY BUDOU Z MATERIÁLŮ JAKO NÁSYPY VYROVNÁVACÍCH VRSTEV (vše nutné dovážet)
- * DILATACE MEZI CHLAZENOU DESKOU A OBVODOVOU ZÍDKOU tl. 30 mm
- * ZPEVNĚNÉ PLOCHY BUDOU OD OKOLNÍCH SVISLÝCH KONSTRUKCÍ ODSEPAROVÁNY

LEGENDA :

- STÁVAJÍCÍ ŽELEZOBETONOVÉ KONSTRUKCE
- ŽELEZOBETONOVÉ KONSTRUKCE
- KONSTRUKCE Z BETONU
- ZDIVO Z BETONOVÝCH BLOKŮ ZTRACENÉHO BEDNĚNÍ
- TEPELNÁ IZOLACE Z PĚNOVÉHO SKLA

±0.00 = 430,19

VYROVNÁVACÍ SCHODIŠTĚ, VÝŠKOVÉ PŘECHODY apod.
(palisádové prvky + betonová dlažba)



PK : SKLADBA OCHOZU (pojezdová komunikace pro rolbu)

- BETONOVÁ DLAŽBA tl. 80 mm
- KLADEČÍ VRSTVA tl. 40 mm (štěrkodrt fr. 4-8 mm)
- PODKLADNÍ NOSNÁ VRSTVA tl. 250 mm (směs štěrkodrtí fr. 11-63 mm)
- OCHRANNÁ VRSTVA tl. 250 mm (směs štěrkodrtí fr. 0-63 mm)
- HUTNĚNÝ VYROVNÁVACÍ NÁSYP tl. cca 150 mm, Edef2 min. 45 MPa (z dobře hutnitelných materiálů)
- GEOTEXTILIE 300g/m²
- ROSTLÝ TERÉN

CH : SKLADBA OCHOZU (chodník)

- BETONOVÁ DLAŽBA tl. 60 mm
- KLADEČÍ VRSTVA tl. 40 mm (štěrkodrt fr. 4-8 mm)
- PODKLADNÍ NOSNÁ VRSTVA tl. 150 mm (směs štěrkodrtí fr. 8-32 mm)
- HUTNĚNÝ VYROVNÁVACÍ NÁSYP tl. cca 150 ÷ 320 mm, Edef2 min. 30 MPa (z dobře hutnitelných materiálů)
- ROSTLÝ TERÉN

DILATACE :

- * deska z PE pěny s uzavřenou buněčnou strukturou tl. 30 mm s laminovanou povrchovou úpravou (HDPE)
- * ukončení polyuretanovým tmelem

SEPARACE OCHOZŮ OD SVISLÝCH KONSTRUKCÍ :

- * deska z PE pěny s uzavřenou buněčnou strukturou tl. 5 mm s laminovanou povrchovou úpravou (HDPE)

LP : SKLADBA DESKY pod ledovou plochou tl. 380 mm

- ŽEL.BET. DESKA s rozvodem chlazení tl. 130 mm ("b1")
- OCHRANNÝ CEMENTOVÝ POTĚR tl. 50 mm se sítí ("b2")
- KLUZNÁ VRSTVA ; 2x PE fólie tl. 0.6 mm, spoje svařované, mezi fólie lubrikace silikonovým olejem
- IZOLAČNÍ VRSTVA, modifikovaný bitumenový pás tl. min. 3 mm, bez posypu, celoplošně lepený do zátěru
- ZÁTĚR HORKÝM ASFALTEM, AOSI 85/25, cca 2 kg/m²
- TEPELNÁ IZOLACE tl. 100 mm, deskové pěnové sklo (λ = 0.041 W/m.K, pevnost v tlaku min. 600 kPa, parotěsný dle ČSN EN 13 167)
- LOŽE Z HORKÉHO ASFALTU, AOSI 85/25, cca 5-7 kg/m²
- ASFALTOVÝ PENETRAČNÍ NÁTĚR
- PODKLADNÍ BETONOVÁ DESKA tl. 100 mm ("b3"), předepsaná rovinnost 5 mm na 2m latí
- SEPARAČNÍ VRSTVA, PE fólie tl. 0.6 mm
- HUTNĚNÝ NÁSYP tl. 300 mm; Edef2 = 60 MPa
 - * štěrkodrt fr. 0-32, tl. 150 mm
 - * štěrkodrt fr. 32-64, tl. 150 mm
- VYROVNÁVACÍ NÁSYP tl. 200÷250 mm (z dobře hutnitelných materiálů)
- GEOTEXTILIE 300g/m²
- ROSTLÝ TERÉN

betony

"b1" : beton C30/37 -XC4(CZ) -XF3(CZ) - Dmax16 s přířávkem PP vláknem (viz část 2.000)

"b2" : cementový potěr (CT-C30-F5) se sítí KARI ØW4 150/150 mm

"b3" : beton C25/30 -XC2(CZ) - Dmax16, se sítí KARI ØW8 150/150mm

"b4" : podkladní betony a závlíka betonových tvárnic beton C12/15 -X0 (CZ)

00	Dokumentace pro vydání stavebního povolení a pro zadání stavby	01. 2021	
REVIZE	POPIS REVIZE	DATUM	POZNÁMKA

		CODE, s.r.o. Computer Design IČO 492 86 960		PARDUBICE Pardubice, Na Vrtálně 84 tel. 466 053 111, fax 466 053 125	
PROJEKTANT	VYPRACOVAL	VYPRACOVAL	KONTROLOVAL	ČÍSLO ZAKÁZKY	2020 / 018 / 600
Ing. V. Meduna	J. Balda		Ing. V. Meduna	POČET FORMÁTŮ	3 A 4
				DATUM	01. 2021
OBJEDNATEL	Město Nová Paka, Dukelské nám. 39, 509 24 Nová Paka			MĚŘÍTKO	1 : 25
REKONSTRUKCE LEDOVÉ PLOCHY vč. TECHNOLOGIE NA ZIMNÍM STADIONU NOVÁ PAKA				JMÉNO SOUBORU	
				NPZS-01_D01-10-(rezA_detail_03).dwg	
				STUPEŇ PROJ.	DSP+DZS
1.000 : ARCHITEKTONICKO-STAVEBNÍ ŘEŠENÍ				ČÍS.KOPIE	ČÁST
PODÉLNÝ ŘEZ "A1", vzorové skladby ploch					
				D1.01	1.007